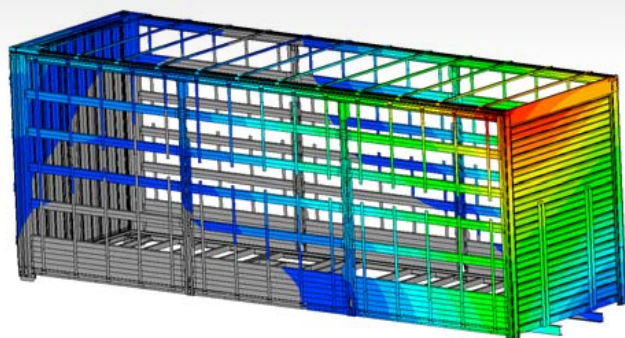




CSMax^{XL} EN 12642-XL



CSMAX XL PN-EN 12642-XL

ZABUDOWA ALU CS Z CERTYFIKATEM PN-EN 12642-XL

Certyfikat jest ważny dla:

Ładowności do 16t
Wewnętrzna wysokość zabudowy 3100mm
Długość zewnętrzna zabudowy 6000-9600mm
Szerokość zewnętrzna zabudowy 2550mm

Zabudowa składa się z następujących komponentów:

Stalowa rama ze wzmocnieniami w miejscu mocowania słupków
Przednie i tylne aluminiowe słupki CS MAX
Ściana przednia z aluminiowych profili
Tylne aluminiowe ALU drzwi
Boczne przesuwane słupki LP2
3 rzędy dolnych profili CS150
4 rzędy desek plandeki CS115
Pasy do spinania pomiędzy tylnymi słupkami

