



2008/12/03

PLACHTOVÉ KONSTRUKCE  
PLACHTOVÉ KONŠTRUKCIE  
KONSTRUKCJE PLANDEKOWE

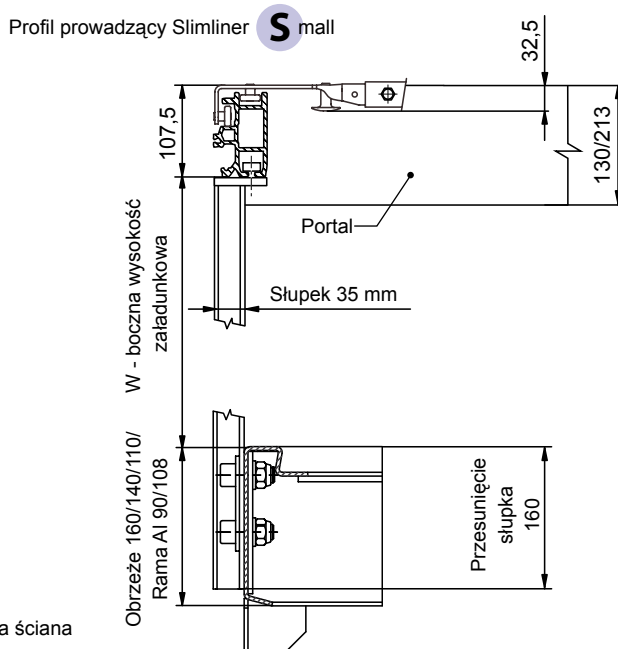
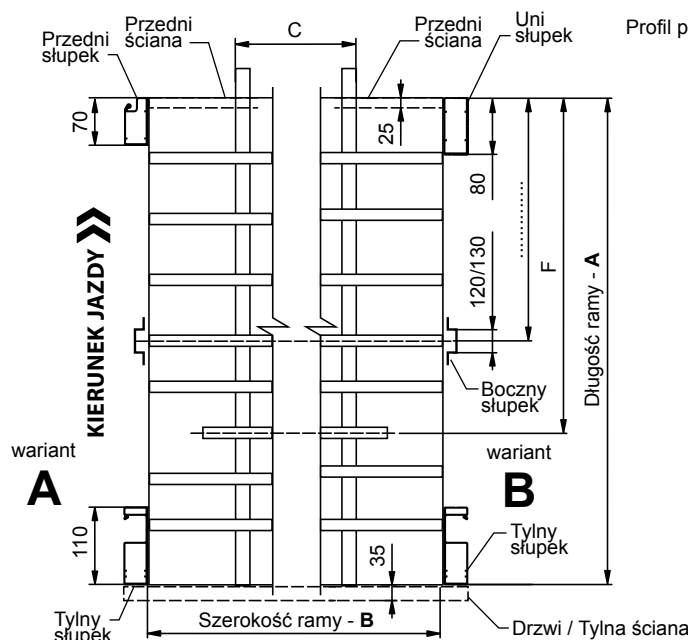


Zapytanie:  \_\_\_\_\_  
Zamówienie:  \_\_\_\_\_  
Oferta ALU-S.V. nr: \_\_\_\_\_  
Klient: \_\_\_\_\_

# ZABUDOWA CS MINI

Ilość szt: \_\_\_\_\_

Termin realizacji: \_\_\_\_\_



## Wymiary główne:

Długość ramy **A** = \_\_\_\_\_ mm  
Szerokość ramy **B**:  2480 mm, inna \_\_\_\_\_ mm  
Boczna wysokość załadunkowa **W** = \_\_\_\_\_ mm  
**Rozmiary do montażu płyta:** **Stalowa, obrzeże:**  110 mm  140 mm  160 mm  
Rozstaw podłużnic **C** = \_\_\_\_\_ mm Oś tylnych kół **F** = \_\_\_\_\_ mm Uchwyty mocowania ładunku \_\_\_\_\_ par

## Al słupki, dach

**Wariant A (przedni i tylny słupek):** Długość dachu =  $L + 35 =$  \_\_\_\_\_ mm  
 **Wariant B (uniwersalne i tylne słupki):** Długość dachu =  $L + 35 =$  \_\_\_\_\_ mm

**Typ powierzchni słupków:**  Al  Anoda  RAL \_\_\_\_\_

**Dach:**  Slimliner Small (przesuwany)  Stały ECO  Własny dach

## Boczne słupki:

BX (80)  ADAICO (120)  CS LP-3 (130) **Ilość bocznych słupków** \_\_\_\_\_ pary

**Ilość desek plandeki** \_\_\_\_\_ rzędów **Profil nadbudowy ramy**  6600010416

## Drzwi, ściana, burty

**Przednia ściana** obniżona \_\_\_\_\_ mm  zmontowana Al deski nad ścianą przednią  \_\_\_\_\_ szt

**Burty:** Wysokość burt \_\_\_\_\_ mm Wysokość tylnej ściany \_\_\_\_\_ mm  Euroclip  Hestal  3B

## Tylne drzwi:

dwuskrzydłowe  czteroskrzydłowe **Typ powierzchni:**  Al  Anoda  RAL \_\_\_\_\_

Uwagi: \_\_\_\_\_

ALU-S.V.  
www.alu-sv.com

ČESKO: Průmyslová 2, 102 00 Praha 10 - Hostivař, Tel.: +420 266 090 511  
SLOVENSKO: Kamenná 19, 010 01 Žilina, Tel.: +421 41 707 39 11  
POLSKA: ul. Wrocławska 33d, Długoleka, 55-095 Mirków, Tel.: +48 71 330 53 11



NÁSTAVBA CS MINI

NADSTAVBA CS MINI

NADBUDOWA CS MINI